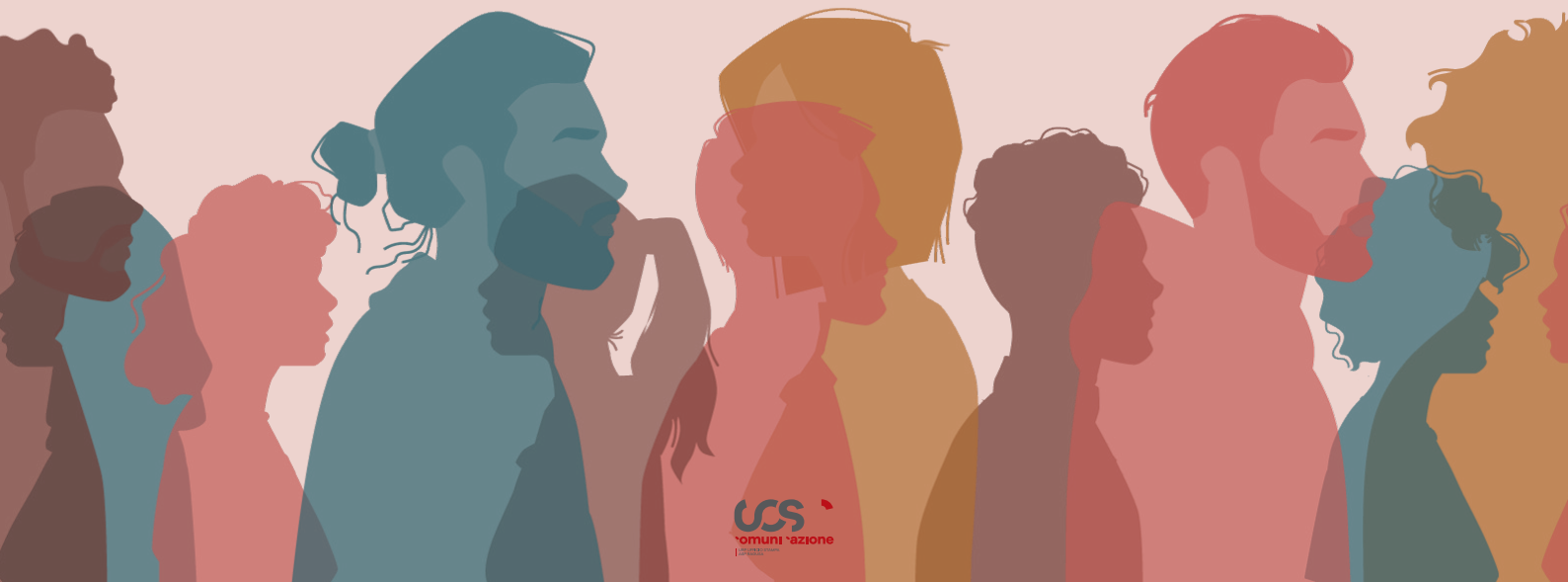




# La Medicina di Genere





# Sommario

---

**4**

*La Medicina di Genere*

**8**

*Il Piano Nazionale*

**10**

*Osservatorio*

**12**

*La proposta dell'ASP di Ragusa*

**14**

*L'esperienza pandemica*

**16**

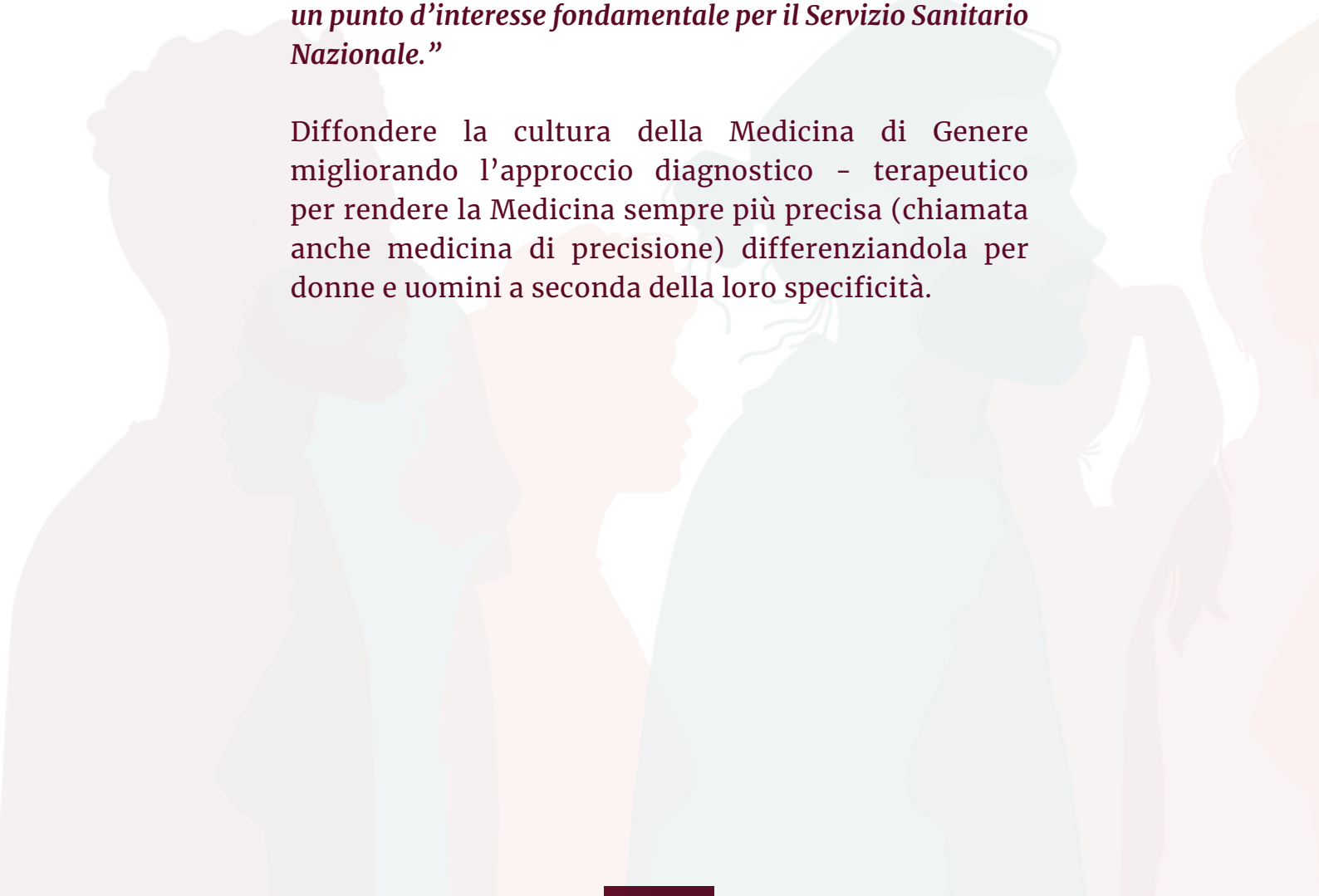
*Bibliografia*

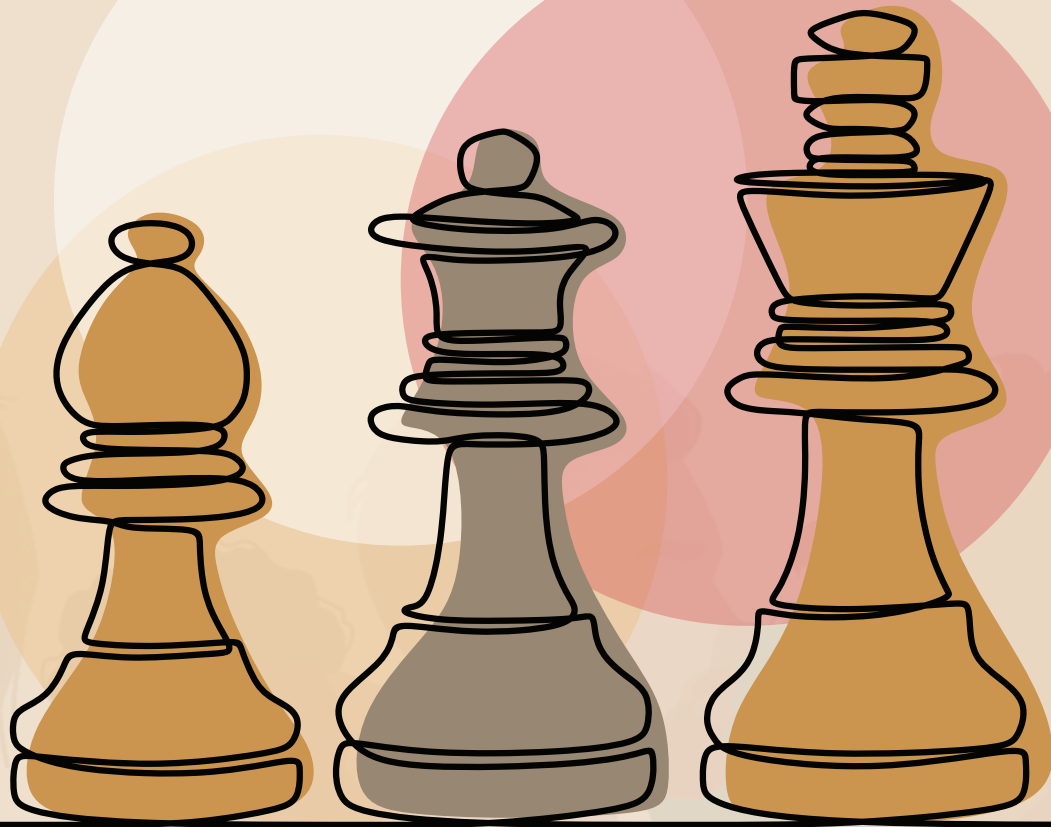
# La Medicina di Genere

## Premessa

*“La Medicina di Genere si occupa delle differenze biologiche e socioculturali tra uomini e donne e della loro influenza sullo stato di salute e di malattia rappresentando un punto d’interesse fondamentale per il Servizio Sanitario Nazionale.”*

Diffondere la cultura della Medicina di Genere migliorando l’approccio diagnostico - terapeutico per rendere la Medicina sempre più precisa (chiamata anche medicina di precisione) differenziandola per donne e uomini a seconda della loro specificità.







## “ Il genere come determinante di salute”

Nel 2016 in occasione della **Giornata Nazionale sulla salute della Donna** (a cura del Ministero della Salute) è stata pubblicata una monografia dal titolo: “*Il genere come determinante di salute*”.

Lo sviluppo della Medicina di Genere per garantire equità e appropriatezza della cura.

Sempre più estesa e interdisciplinare per far crescere una coscienza biomedica e psicologica genere-specifica anche in ambito professionale.

Legge 3/2018 art. 3. Applicazione e diffusione della Medicina di Genere nel SSN.

# I principi



- Approccio interdisciplinare tra le diverse aree mediche al fine di garantire l'appropriatezza della ricerca, della prevenzione, della diagnosi e della cura.
- Promozione e sostegno della ricerca biomedica, farmacologica e psicosociale.
- Formazione e aggiornamento al personale medico e sanitario sulla Medicina di Genere.
- Promozione e Comunicazione dei principi della Medicina di Genere attraverso campagne mirate e integrate anche con i nuovi media.



---

# Il Piano Nazionale



Il Piano Nazionale per l'applicazione e la diffusione della Medicina di Genere obbliga tutte le regioni e le istituzioni sanitarie a costruire dei percorsi clinico-terapeutici / genere-specifici e attenziona l'importanza di una comunicazione mirata.

Il Piano Nazionale fornisce al medico, all'operatore sanitario e al cittadino strumenti concreti, utili e condivisi che possano portare allo sviluppo di una medicina sempre più appropriata e personalizzata.

Traccia un percorso coordinato e sostenibile per la diffusione della Medicina di Genere mediante divulgazione, formazione e indicazione di pratiche sanitarie. Garantendo così la qualità e l'appropriatezza delle prestazioni erogate dal Servizio Sanitario Nazionale (SSN) in modo omogeneo in tutto il territorio nazionale.

Il Piano Nazionale è articolato in due sezioni:

1. *Inquadramento generale* in cui viene spiegato cosa è la medicina di genere, gli ambiti prioritari di intervento, l'importanza di un approccio di genere in sanità per una centralità della persona.

2. La seconda sezione si apre con i *principi e obiettivi del piano* a cui segue la *strategia di governance* per la sua implementazione.

# Osservatorio

Dedicato alla Medicina di Genere  
art. 3 comma 5 legge 3/2018



Ha il compito di monitorare e attuare le azioni di promozione, applicazione e sostegno alla Medicina di Genere previsti nel Piano per l'applicazione e la diffusione della Medicina di Genere.

**22 settembre 2020**

*Si istituisce l'Osservatorio  
dedicato alla Medicina di Genere  
presso l'Istituto Superiore di Sanità.*



## Recepimento Piano Nazionale Medicina di Genere

Istituzione Tavolo Tecnico Regionale di coordinamento della Medicina di Genere (D.A. 166/2020 e D.A. 30/2021) con la nomina di un referente Regionale.

Il Tavolo Tecnico Regionale ha redatto il Piano Regionale per l'applicazione e diffusione della Medicina di Genere. Diffusione di una "rete" che consente di attivare specifici gruppi di lavoro con funzione di osservatorio locale e di supporto alle azioni intraprese dal Tavolo regionale.

**Piano Regionale Medicina di Genere è articolato in due macro sezioni:**

**1**

### **"INQUADRAMENTO GENERALE"**

Identifica le coordinate principali della Medicina di Genere, degli ambiti prioritari d'intervento, valorizza l'importanza dell'approccio differenziale di genere nell'ambito del sistema sanitario regionale a contrasto delle disuguaglianze e a garanzia del valore della persona al centro delle cure.

**2**

### **"LE LINEE GUIDA PER LA DIFFUSIONE E L'APPLICAZIONE DELLA MEDICINA DI GENERE NEL SISTEMA SANITARIO REGIONALE SICILIANO"**

Identifica le coordinate principali della Medicina di Genere, degli ambiti prioritari d'intervento, valorizza l'importanza dell'approccio differenziale di genere nell'ambito del sistema sanitario regionale a contrasto delle disuguaglianze e a garanzia del valore della persona al centro delle cure.



---

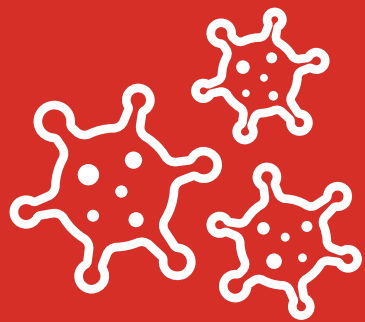
## Tavolo Tecnico Aziendale



## Il tavolo tecnico aziendale

Istituito con delibera n. 1761 del 06/08/2021

- ***Dott.ssa Sabina Ficili,***  
Direttore UOC Cardiologia P.O. “Maggiore di Modica”,  
referente per percorsi clinici di prevenzione diagnosi,  
cura e riabilitazione;
  
- ***Dott.ssa Concetta Brugaletta,***  
Dirigente Medico Medicina Legale  
e Gestione integrata del Rischio;
  
- ***Dott.ssa G.M. Letizia Drogo,***  
Dirigente Psicologo U.O.S. Formazione e  
ECM, referente per le attività di formazione e  
aggiornamento professionale
  
- ***Dott.ssa Giovanna Miceli,***  
Dirigente Sociologo U.O.S. Ufficio Stampa e  
Comunicazione, referente per la comunicazione e  
Referente Aziendale del Tavolo Tecnico Medicina di  
Genere incaricata di relazionarsi con il Tavolo Tecnico  
Regionale delle Medicina di Genere, a sostegno  
dell’informazione pubblica della salute in un’ottica di  
differenze di genere.



---

**L'esperienza  
pandemica**



## Pandemia e Medicina di genere

La pandemia da covid-19, purtroppo, ha rappresentato un banco di prova importante per la Medicina di Genere in quanto l'infezione ha causato effetti diversi negli uomini e nelle donne.

Nel panorama italiano ed europeo i pazienti deceduti sono stati principalmente anziani.

Uomini con patologie pregresse. I casi di infezione si riscontrano maggiormente nel personale sanitario di genere femminile.

## *Una nuova medicina*

La sperimentazione clinica è stata condotta quasi esclusivamente su un solo sesso, prevalentemente quello maschile.

E' arrivato il momento di sviluppare e studiare una nuova medicina che tenga conto della interezza fisica, psicologica e sociale della persona.

Ossia, l'affermazione della **Medicina di Genere**.



# Bibliografia



***Piano Regionale per l'applicazione e la diffusione della Medicina di Genere.***

Regione Siciliana, 2021.

***Piano Nazionale Medicina di Genere - Ministero della Salute, 2019.***

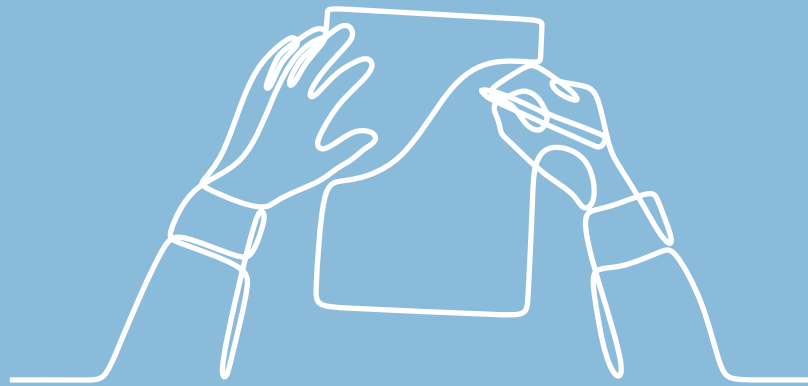
***Il genere come determinante di salute.***

***Lo sviluppo della medicina di genere per garantire equità e appropriatezza della cura.***

Quaderni del Ministero della Salute, 2016.

***Piano Regionale della Comunicazione Regione Siciliana.***

Ufficio Speciale per la Comunicazione per la Salute.



**Ufficio Comunicazione  
ASP Ragusa**



***Dott.ssa Giovanna MICELI***  
***Ufficio Stampa ASP Ragusa***

***giovanna.miceli@asp.rg.it***  
***0932 234 228***

***Dott. Emanuele FIDONE***  
***Grafica***



*Inquadrare per collegarsi alla pagina ASP di Ragusa*

